

WIR Die OTTOCOLL® Profi-Klebstoffe

# KLEBEN

ALLES



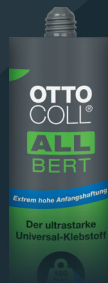
Qualität schafft Zusammenhalt

DICHTEN & KLEBEN

# WIR KLEBEN ALLES



**Der haftstarke  
Fixier-Klebstoff**



**Der ultrastarke  
Universal-  
Klebstoff**



**Der superschnelle  
Reparatur-  
Klebstoff**



**Der extremfeste  
Kraft-Klebstoff**



**Der unsichtbare  
Montage-  
Klebstoff**

Hauptnutzen	Sofort fixieren	Extrem hohe Anfangshaftung	Extrem schnelle Aushärtung	Extrem feste Klebungen	Glasklare Klebungen
Für Innen	■	■	■	■	■
Für Außen		■	■	■	■
Elastisches Kleben (höhere Schichtstärken)		■	■		■
Starres/extremfestes Kleben (dünne Schichtstärken)	■			■	
Kleben auf feuchten Untergründen		■	■	■	■
Witterungsbeständiges Kleben		■	■	■ <sup>2</sup>	■
Sehr schnelle Aushärtung (dünne Schichtstärken)	■ <sup>1</sup>		■	■	
Hohe Anfangshaftung	■	■			
Aufschäumend während der Aushärtung				■	
Natursteinverträglich	■	■	■	■	■
Anstrichverträglich/überstreichbar	■	■	■	■	■
<b>Für jedes Material die passende Lösung</b>					
Holz & Holzwerkstoffe	■	■	■	■	■
Metall & Metallbeschichtungen	■	■	■	■	■
Beschichtete Gläser & Spiegel		■			■
Kunststoffe (außer PE, PP)	■	■	■	■	■
Beton & zementäre Werkstoffe	■	■	■	■	■
Fliesen/Keramik	■	■	■	■	■
Ziegel/Klinker	■	■	■	■	■
Naturstein	■	■	■	■	■
Hartschaumplatten EPS/XPS	■	■	■	■	
Gipsfaser- & Gipskartonplatten	■	■	■	■	■
Glas (ohne UV-Belastung)		■	■		■

<sup>1</sup> = mindestens ein saugender Untergrund

<sup>2</sup> = nach D4 (Holzklebungen mit Schutzanstrich)



Innen



+5°C / +35°C



-20°C / +80°C



Naturstein-  
verträglich

# OTTO COLL® FIXFRITZ

## Der haftstarke Fixier-Klebstoff

**1K-Acryl-Klebstoff**  
Für innen



**✓ Sofort fixieren**

Optimal für eine schnelle und einfache Montage

➤ **Schnellabbindend**

Schnelles Weiterarbeiten

➤ **Sehr hohe Endfestigkeit**

Widersteht hohen mechanischen Beanspruchungen

**Wird häufig verwendet für:**

- Dekor- und Dämmplatten kleben
- Stuck- und Deckenprofile kleben
- Sockel- und Zierleisten kleben

**Benötigt einen saugenden Untergrund!**

Klebfestigkeit	★★★★★
Elastizität	★
Wasserbeständigkeit	★
Anfangshaftung	★★★★
Aushärtungs- geschwindigkeit	★★★★

▶ SCAN MICH





Innen / Außen



+5°C / +40°C



-40°C / +100°C

Naturstein-  
verträglich

# OTTO COLL® ALLBERT

## Der ultrastarke Universal-Klebstoff

### 1K-Hybrid-Polymer STP-Klebstoff

Für innen und außen

#### ✓ Extrem hohe Anfangshaftung

Keine Fixierung erforderlich

#### ➤ Haftet auch auf feuchten Untergründen

Keine verlorene Arbeitszeit durch Trocknung der Untergründe

#### ➤ Hohe Endfestigkeit

Widersteht hohen mechanischen Beanspruchungen

#### Wird häufig verwendet für:

- Spiegel und beschichtete Gläser kleben
- Kabelkanäle kleben
- Metallprofile kleben

Klebfestigkeit	★ ★ ★ ★
Elastizität	★ ★ ★
Wasserbeständigkeit	★ ★ ★ ★
Anfangshaftung	★ ★ ★ ★ ★
Aushärtungs- geschwindigkeit	★ ★ ★ ★



▶ SCAN MICH





Innen / Außen



+5°C / +40°C



-40°C / +90°C

Naturstein-  
verträglich

# OTTO COLL® TURBOTONI

## Der superschnelle Reparatur-Klebstoff

### 1K-Hybrid-Polymer STP-Klebstoff

Für innen und außen

#### ✓ Extrem schnelle Aushärtung

- › **Nach 20 Minuten handfest und nach 3 Stunden funktionsfest**  
Schnelles Weiterarbeiten bei dünner Klebeschicht und diffusionsoffenen Materialien möglich
- › **Haftet auch auf feuchten Untergründen**  
Keine verlorene Arbeitszeit durch Trocknung der Untergründe

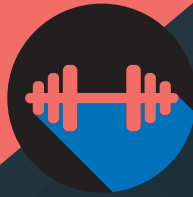
#### Wird häufig verwendet für:

- › Lose Bodenbeläge kleben
- › Halterungen kleben
- › Treppenstufen kleben



Klebfestigkeit	★★★★
Elastizität	★★★
Wasserbeständigkeit	★★★★★
Anfangshaftung	★★
Aushärtungs- geschwindigkeit	★★★★★





Innen / Außen



+5°C / +35°C



-30°C / +80°C

Naturstein-  
verträglich

# OTTOCOLL® KRAFTMAX

## Der extremfeste Kraft-Klebstoff

### 1K-Polyurethan-Klebstoff

Für innen und außen

#### ✓ Extrem feste Klebungen

- › **Extrem schnelle Aushärtung**  
Extrem kurze Press- und Fixierzeiten
- › **Aufschäumend/  
Spaltüberbrückend**  
Gleicht kleine Unebenheiten aus

#### Wird häufig verwendet für:

- › Dübel in Wand kleben
- › Möbel- und Holzbau
- › Küchenarbeitsplatten auf Unter-  
konstruktion kleben



Klebfestigkeit	★ ★ ★ ★ ★
Elastizität	★
Wasserbeständigkeit	★ ★
Anfangshaftung	★ ★
Aushärtungs- geschwindigkeit	★ ★ ★ ★ ★

▶ SCAN MICH





Innen / Außen



+5°C / +40°C



-40°C / +90°C

Naturstein-  
verträglich

# OTTO COLL® KLARKARL

## Der unsichtbare Montage-Klebstoff

### 1K-Hybrid-Polymer STP-Klebstoff

Für innen und außen

#### ✓ Glasklare Klebungen

Klebung nahezu unsichtbar

#### ➤ Haftet auch auf feuchten Untergründen

Keine verlorene Arbeitszeit durch  
Trocknung der Untergründe

#### Wird häufig verwendet für:

- Gläser kleben (UV-geschützt)
- Transparente Kunststoffe kleben
- Natursteingehungen kleben



Klebfestigkeit	★ ★ ★
Elastizität	★ ★ ★ ★ ★
Wasserbeständigkeit	★ ★ ★ ★
Anfangshaftung	★ ★ ★
Aushärtungs- geschwindigkeit	★ ★ ★



# Das OTTO360° Service-Paket

## Mehr als Klebstoffe

Als OTTO Kunde bekommen Sie mehr als Klebstoffe in Profi-Qualität. Sie profitieren zusätzlich von einem umfangreichen Servicepaket, das Sie bei Ihrer täglichen Arbeit unterstützt und diese spürbar erleichtert. Egal ob in der Beratung, beim Bestellen und Liefern oder bei der Ausstattung unserer Händler vor Ort, mit unserem OTTO360° Service-Paket versuchen wir stets unseren Kunden die bestmögliche Unterstützung in allen Bereichen zu bieten – von Profis für Profis.

### Welchen Klebstoff brauche ich?

Sie möchten auf Nummer sicher gehen, welcher Klebstoff für Ihre Anwendung der richtige ist? Einfach auf [www.wir-kleben-alles.de](http://www.wir-kleben-alles.de) gehen und durch Videos sowie verschiedene Unterlagen beraten lassen, um ganz leicht den passenden Klebstoff auszuwählen.

### Wie viel Klebstoff brauche ich?

Damit Sie immer die passende Menge Klebstoff für Ihre Anwendung zur Hand haben bieten wir einen praktischen **Verbrauchsrechner**. Einfach den QR-Code scannen, Menge berechnen und nie wieder zu viel oder zu wenig Klebstoff kaufen.



### Gibt's dazu noch weitere Informationen?

Sie benötigen schnell und vor Ort Informationen zu einem OTTOCOLL® Profi-Klebstoff? Auf jeder Kartusche ist ein **individueller QR-Code** aufgedruckt. Einfach QR-Code mit dem Handy scannen und sofort alle verfügbaren Informationen zu Ihrem Produkt aufs Handy bekommen – egal wann, egal wo!

### Und wenn ich noch Fragen habe?

Kein Problem, wir sind für Sie da. Die Experten aus unserer **Anwendungsberatung** sind **kostenlos** für Sie erreichbar und helfen Ihnen gerne Ihre Fragen zu beantworten.

Tel.: +49 8684 908-4300  
Fax: +49 8684 908-1830  
tae@otto-chemie.de

Montag bis Donnerstag: 7:00 – 16:00 Uhr  
Freitag: 7:00 – 13:00 Uhr

### Das OTTO360° Service-Paket

Zusätzlich zu den hier dargestellten Services bietet OTTO ein breites Spektrum an weiteren Zusatzleistungen und vereint diese in einem vielfältigen Service-Angebot. Mehr Informationen dazu und wie Sie davon profitieren können finden Sie auf unserer Website [www.otto360.de](http://www.otto360.de)





Händlerstempel:

Informationen zu Prüfzeichen finden Sie auf [www.otto-chemie.de](http://www.otto-chemie.de) unter der Rubrik Informationen zu Prüfzeichen. Anforderungen und Prüfkriterien der DGNB sowie LEED finden Sie direkt unter [www.dgnb.de](http://www.dgnb.de) bzw. [www.german-gba.org](http://www.german-gba.org). Wir weisen darauf hin, dass diese Gesellschaften nicht unser einzelnes Produkt bewerten, sondern jeweils insgesamt die Nachhaltigkeit eines kompletten Bauvorhabens.

Die Angaben in diesem Dokument entsprechen dem Stand der Drucklegung, siehe Index. Bei Neuauflage wird diese Ausgabe ungültig. Aufgrund der Vielzahl an Anwendungsfällen und Anwendungsbedingungen für unsere Produkte ist es in jedem Fall erforderlich, dass sämtliche für den jeweiligen Anwendungszweck wichtigen Produkteigenschaften im Vorfeld vom Anwender geprüft und im Praxisbetrieb verifiziert werden. Hierzu sind die Angaben im jeweils aktuellen technischen Datenblatt zu beachten. Diese stehen im Internet unter [www.otto-chemie.de](http://www.otto-chemie.de) zur Verfügung. Irrtümer und Druckfehler vorbehalten.

**Folgen Sie uns auf Social Media:**



@OTTOCHEMIE

**Hermann Otto GmbH**  
Krankenhausstr. 14  
83413 Fridolfing, Deutschland  
Tel.: +49 8684 908-0  
[info@otto-chemie.de](mailto:info@otto-chemie.de)  
[www.otto-chemie.de](http://www.otto-chemie.de)



**DICHTEN & KLEBEN**