

EINFACH - SCHNELL - STARK

Trockenbau mit OTTOCOLL® ALLBERT

Zertifiziert
für den
Trockenbau

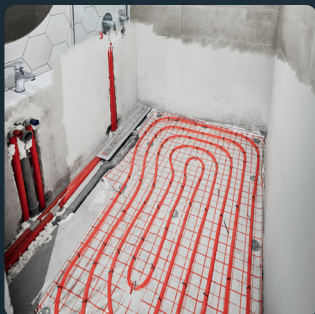


Qualität schafft Zusammenhalt

DICHTEN & KLEBEN

Warum kleben im Trockenbau?

Kleben bietet im Trockenbau eine schnelle, saubere und zuverlässige Alternative zu traditionellen Befestigungsmethoden. Durch den Einsatz des zertifizierten Klebstoffes OTTOCOLL® ALLBERT lassen sich Arbeiten sicherer und effizienter erledigen, sowie Schallbrücken vermeiden.



Vermeidung von Beschädigungen

Risikofreie Montage der Profile durch Klebung. Der Untergrund und die darunterliegenden Leitungen bleiben intakt.



Schnelle & einfache Montage

Keine Wartezeit aufgrund absolut starker Anfangshaftung. Leise und saubere Montage, vorteilhaft bei bewohnten oder lärmsensiblen Bereichen.



Geprüft höhere Schalldämmung

Im Vergleich zu einer Befestigung mittels Schrauben und Schalldämmband.

Zertifiziert – Geprüft – Sicher



Zertifizierung für die schraubenlose Montage von UW-Profilen im Trockenbau, sowie die entsprechenden Klebefestigkeiten.
Zertifikat Nr. 24 10 90327 001




Zertifizierung für die Eignung der Klebung von Trockenbau Profilen. Die hervorragenden Klebfestigkeiten von OTTOCOLL® ALLBERT übertreffen die in den Normen geforderten Werte um ein Vielfaches.
Zertifikat Nr.
B-VHT-423-24-OTTOCOLL_ALLBERT-241106




Luftschalldämmung – geprüfter, erhöhter Schallschutz, durch Klebung von Rahmenprofilen im Trockenbau mit OTTOCOLL® ALLBERT, im Vergleich zu einer konventionellen Befestigung mittels Schrauben und Schalldämmband.
Prüfbericht Nr. Nr. 2024-05-0290-K1

OTTOCOLL® ALLBERT


Der ultrastarke Universal-Klebstoff

 Extrem hohe
Anfangshaftung

 Hohe
Endfestigkeit

 Haftet auch
auf feuchten
Untergründen

 Elastisch - Gleich
Bewegungen aus

 Vielseitig
einsetzbar



Innen / Außen



+5°C / +40°C



-40°C / +100°C



Natursteinverträglich



Unbedenklichkeitserklärung – geprüft
für den Einsatz im lebensmittelnahen
Bereich.

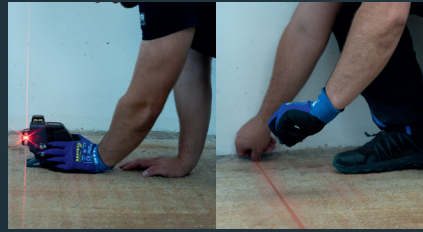


Sehr emissionsarm – Die Premium-
klasse, zertifiziert gemäß strengsten
Anforderungen für eine langfristig
saubere, sichere Raumluft und ein
gesundes Wohnklima.

Kurzanleitung



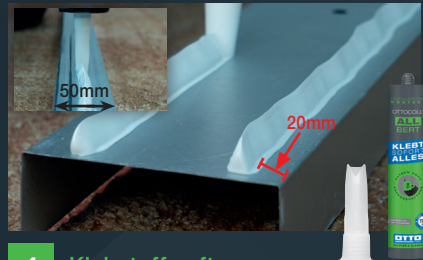
1 Vorbereitung des Untergrundes



2 Montagestelle festlegen & markieren



3 Profilunterseite reinigen



4 Klebstoff auftragen



5 Profil ausrichten und andrücken



6 Beplankung

Produkt- und Anwendungsberatung

+49 8684 908-4300 Mo. – Do. 7:00 bis 16:00 Uhr
@ technik@otto-chemie.de Fr. 7:00 bis 13:00 Uhr

Hier geht es zur ausführlichen Anleitung



Hermann Otto GmbH
Krankenhausstr. 14
83413 Fridolfing, Deutschland
Tel.: +49 8684 908-0
info@otto-chemie.de
www.otto-chemie.de

Folgen Sie uns auf Social Media:

