

# Flügelüberdeckende Türfüllungen



Benötigte OTTO Produkte

Optional

- |                                         |                                 |                                                                                          |                          |
|-----------------------------------------|---------------------------------|------------------------------------------------------------------------------------------|--------------------------|
| 1 OTTOCOLL® M580                        | 4 OTTOTAPE Fixierband           | 6 OTTOCORD PE-B2 Rundschnur                                                              | 8 OTTO Dosier-Pistole X7 |
| 2 OTTO Statikmischer MGQ 10-19D         | 5 OTTO Druckluft-Pistole P2x310 | 7 OTTOPUR Dosierschäume<br>OTTOPUR OP910, OTTOPUR OP915,<br>OTTOPUR OP950, OTTOPUR OP960 |                          |
| 3 OTTO Primer* laut Grundierungstabelle |                                 |                                                                                          |                          |

## 1. Klebeflächen vorbereiten

Bei unbekannter oder nicht zu definierender Oberfläche, aber besonders bei Strukturpulvern oder Holz-/Farbdekoren, die glatten Klebeflächen mithilfe von Schleifpapier, Schleifschwamm oder eines Delta-, Exzenter- oder Bandschleifers intensiv mit Körnung 100 anschleifen.



Bei geriffelten Profilen mit Rund- oder Drahtbürste anschleifen.

Den Schleifstaub möglichst mit einem Staubsauger entfernen und nicht abblasen. Die Oberfläche muss danach matt sein.

## 2. Klebeflächen vorbehandeln

Um eine ideale Haftung zu erzielen, verwenden Sie bei beiden Klebeflächen ein Microfasertuch, sauberen, fusselfreien Lappen oder Werkstattpapier, das mit dem OTTO Cleanprimer 1101\* leicht getränkt wird.

Bitte nur mit Handdruck in **eine** Richtung über die Klebeflächen wischen. Dabei alle 50 cm bis 100 cm das Tuch/Papier wenden, bis kein Schmutzabtrag mehr sichtbar ist. Die Flächen nicht mehrfach behandeln.

Bitte nicht auf Stellen im Sichtbereich auftragen, da der Primer Rückstände hinterlässt!

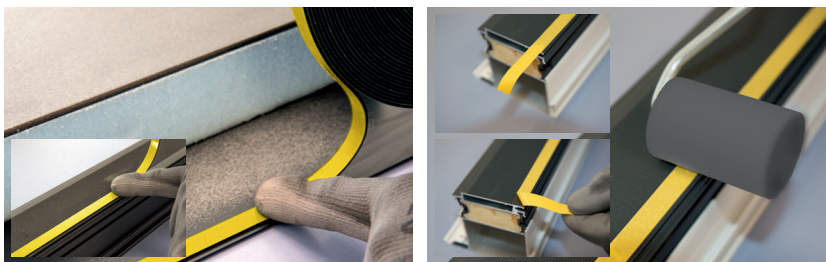


\*Bitte Grundierungstabelle im Technischen Datenblatt von OTTOCOLL® M580 beachten!

### 3. OTTOTAPE Fixierband aufbringen

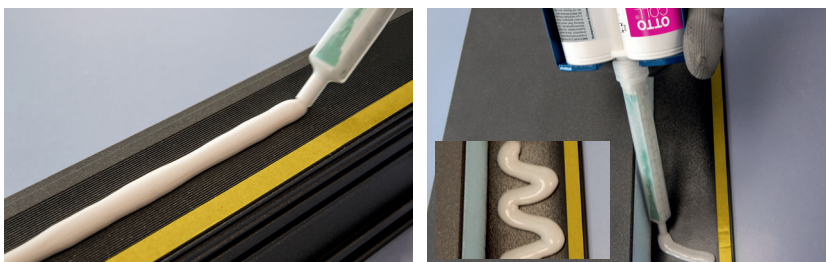
Systemabhängig wird das 1 mm starke, nicht komprimierbare, doppelseitige OTTOTAPE Fixierband ca. 1–2 mm zurückspringend von der Außenkante entweder auf dem äußeren Füllungsrand **oder** dem Flügel fixiert.

Das OTTOTAPE Fixierband ca. 5 cm an allen Enden überstehen lassen und mit einem Gummi-Roller andrücken, dann den Liner (Schutzfolie) bis zum Überstand abziehen und das OTTOTAPE Fixierband einkürzen. Danach den Liner wieder überstehen lassen und keinesfalls komplett abziehen.



### 4. OTTOCOLL® M580 auftragen

Den 2K-Montageklebstoff laut Verarbeitungsanleitung für OTTOCOLL® M580\* aktivieren und mit einer ca. 8 mm Kleberaube entweder auf dem Füllungsrand oder dem Flügel so auftragen, dass beim Zusammenfügen mind. ¾ der Klebefläche in einer Stärke von 1 mm ausgefüllt wird.



Innerhalb von 5–10 Minuten den nächsten Schritt befolgen.

\*siehe auf der OTTO-Website [www.otto-chemie.de/bau/ottocoll-m-580](http://www.otto-chemie.de/bau/ottocoll-m-580)

### 5. Zusammenfügen

Um ein flächiges, planes Aufliegen der Türfüllung auf dem Flügel zu gewährleisten, empfiehlt es sich mit 2 Personen diese auszurichten.

Bitte nicht an den Klebeflächen anfassen!

Anschließend den Liner des OTTOTAPE Fixierbandes umlaufend abziehen.



### 6. Andrücken

Drücken Sie die Türfüllung per Hand von der Mitte nach außen so an, dass sie mit dem Vorlegeband in Kontakt kommt.

Der Anpressdruck muss ausreichend gewählt werden, sodass **kein** Zusammenrücken des OTTOTAPE Fixierbandes stattfindet, jedoch ein Kontakt zur Fixierung gewährleistet ist.

Bei der Verwendung des doppelseitigen OTTOTAPE Fixierbandes ist ein Verpressen oder Spannen nicht erforderlich.



### 7. Füllungsspalt schließen

Den verklebten Türflügel frühestens nach 60–90 Minuten mit der Füllung auf die Innenseite drehen und ggf. die Fuge zwischen Füllung und Rahmen zuerst mit OTTOCORD PE-Rundschnur bis zur Deckschicht eindrücken und mit dem OTTOPUR Dosierschaum ausschäumen. Danach kann die Halteleiste spannungsfrei eingesetzt werden.

